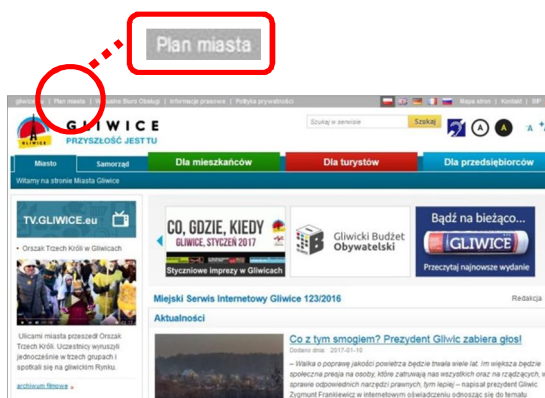


# JAK WYSZUKAĆ INFORMACJE O PRZEZNACZENIU TERENU W MPZP POD KĄTEM BUDŻETU OBYWATELSKIEGO ?

7 KROKÓW

1

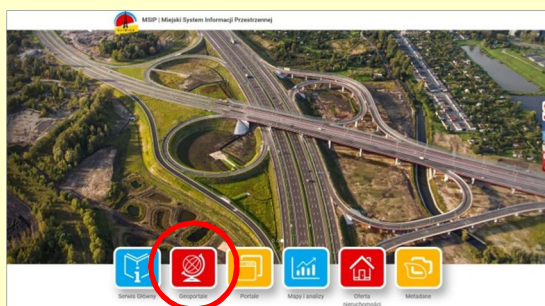
Na oficjalnej stronie Urzędu Miejskiego w Gliwicach dostępnej poprzez wpisanie adresu **www.gliwice.eu** kliknij myszką w **PLAN MIASTA**



2



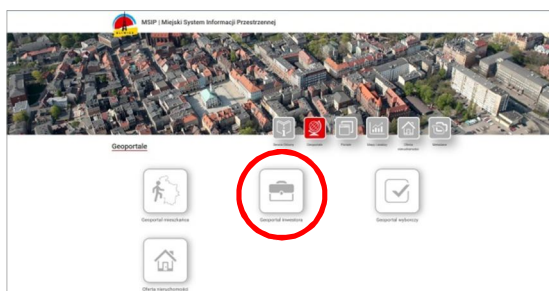
Wybierz **Geoportale** poprzez kliknięcie w czerwony kwadrat z globusem



3

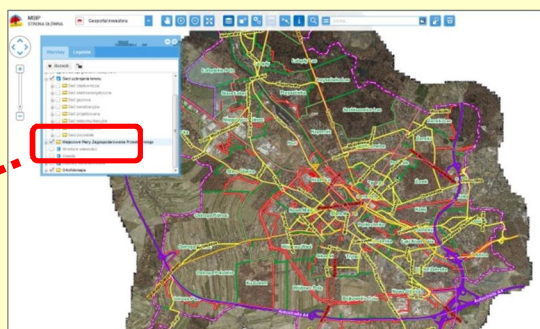


Wybierz **Geoportal inwestora** poprzez kliknięcie kwadratu z teczką



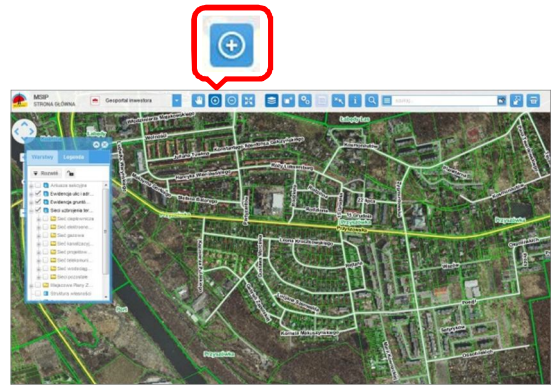
4

W okienku „warstwy” kliknij w pusty biały kwadracik przy nazwie „Miejscowe Plany Zagospodarowania Przestrzennego”.  
Granice MPZP zostaną wyświetlone na mapie



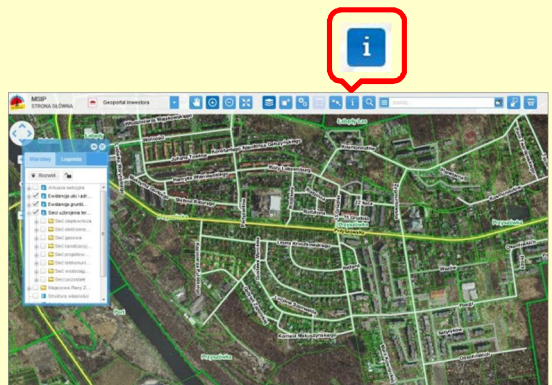
5

Kliknij w niebieską kostkę „kółko z plusem” w pasku ikon i klikając wielokrotnie na mapie przybliż interesujący Cię fragment Gliwic



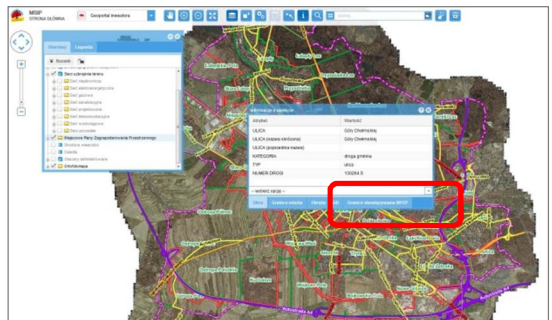
6

Następnie kliknij w niebieską kostkę z literką „i” w pasku ikon i kliknij w obiekt na mapie



7

W otwartym okienku, w niebieskim dolnym pasku, wyszukaj zakładkę „Granice obowiązywania MPZP”, a następnie kliknij w nią



Atrybut	Wartość
NAZWA	Centrum
UCHWAŁA	XXXVIII/965/2005
STAN	plan obowiązuje
TREŚĆ UCHWAŁY	<a href="http://mispj-mapa.um.gliwice.pl/9090/lis/doi/core/download...">http://mispj-mapa.um.gliwice.pl/9090/lis/doi/core/download...</a>
RYSunEK MPZP	<a href="http://mispj-mapa.um.gliwice.pl/9090/lis/doi/core/download...">http://mispj-mapa.um.gliwice.pl/9090/lis/doi/core/download...</a>
WEKTOR MPZP	

-- wybierz opcję --

Ulice Granica miasta Obręby - EGiB Granice obowiązywania MPZP

Wyświetlone dane to podstawowe informacje o aktualnym Miejscowym Planie Zagospodarowania Przestrzennego dla danego obszaru. Są to m.in.: nazwa planu, numer uchwały oraz odnośniki do strony z rysunkiem planu oraz z uchwałą.

**SZUKANE INFORMACJE**